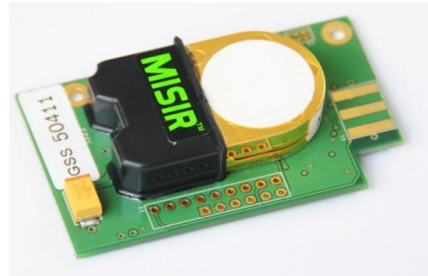


MISIR

HVAC 专用低功耗 CO2 传感器

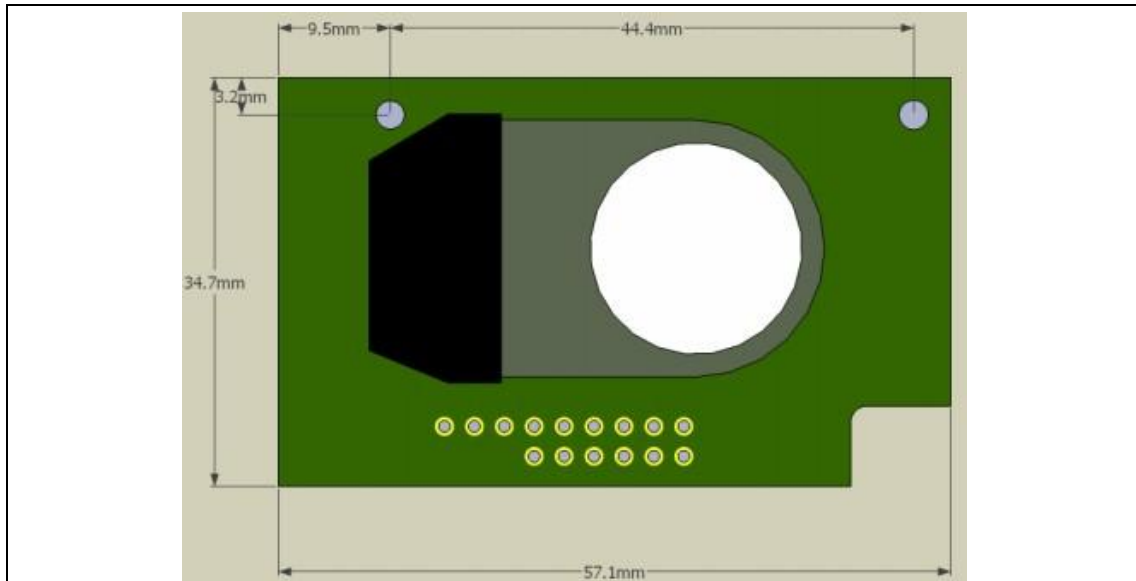
MISIR 传感器性能好，功耗低 (20mW^3)；基于 GSS 固态 IR 传感器技术和创新光路设计，MISIR 完全满足 HVAC 和新风系统的市场需求。

- 超低功率 20mW
- 测量范围从 0 到 1%
- 低噪音测量 ($<10\text{ppm}$)
- 供电电压 3.3v 到 5V
- 数字输出 (UART) 和模拟电压可选
- 自动标定功能

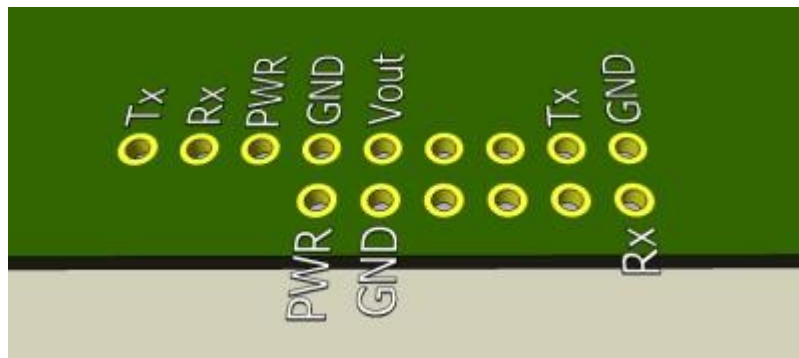


技术参数

基本性能	
预热时间	<20s
工作环境	0°C 到 50°C 0 到 95%RH, 非结露
储存温度	-30°C 到 +70°C
CO2 测量	
感测方式	非色散红外吸收技术 镀金光路和全固态光源和探测器技术
采样方式	气体扩散
测量范围	0-2000ppm, 0-5000ppm, 0-1%
精确度	$\pm 50\text{ppm} \pm 3\%$ 读数 ¹
标定方式	自动标定
非线性度	<1%FS
压力依赖性	0.13% 读数每 mmHg, 在普通气压条件下
工作压力范围	950mbar 到 1100mbar ²
响应时间	2 分钟
电气/机械特性	
电源输入	3.25V 到 5.25V (3.3V 推荐) 峰值电流 150mA^3 平均电流 6mA^3
功耗	20mW^3
尺寸和接线连接	



传感器高度在最高点是 15mm



管脚	描述	功能
PWR	V_{supply}	3.3-5.25V
GND	0V	只连接一个 GND 管脚
Rx	传感器接收 (UART)	最大 5V
Tx	传感器发送 (UART)	$V_{oh}=V_{supply}$
V_{out}	模拟电压输出 (0-3.3V)	空气零点

注释:

1. 所有数据都是在标准条件下测量，除非有特别说明。
2. 需要外部压力标定
3. 标准的 CO2 传感器每秒输出两个读数时所测得的功耗。
4. MISIR 默认启动自动标定功能。正确使用方法是，传感器在每个自动标定周期必须至少一次放置到新鲜空气中。具体使用细节，请参考“COZIR 自动标定”应用笔记。其它功能，请参考用户使用指南。